

واصل سمن دكلمی

بیهانیت

عناف

Par M. Binien

Vassili Sém.in déyilini

Uchuk

صم لی صی وا
va si li sém

دع
in dé

میتفاده

guil mi a hou fér ya

din bé nim "Sém" etto. hie sé nin

ach hi vi sa lin

lé ya nar ya din

bé nim "Sém" etto. nim "Sém" etto.

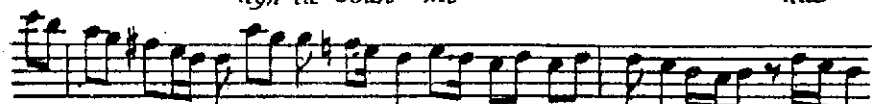
صمیا ta bé mah chér ag la soua

mi kal bi na cha

din bé nim "Sém" etto. ta bé mah chér

می سون لا آه
agh la soun mi

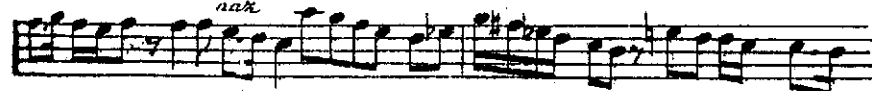
قل
kal



نا بی شا دم "ساز" بند
bi na chu dim bé nim "ett"



تالت لی نازمه اول بی بی کی عا
ol ma li a ki bet



بی لا جل لی فان
bir kan li djel la



دم "ساز" بند "ساز" بند
dim bé nim "ett" nim "ett"



آره نیمه
Corda

